

# SANlight M-Dimmer Operating Instructions:

## The scope of delivery includes:

- 1 x M-Dimmer
- 1 x Magnetic clip

## Introduction:

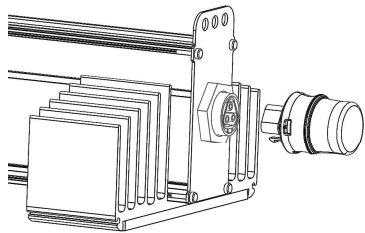
By purchasing the SANlight M-Dimmer, you have decided on an optimal addition to your Q series LED light, which will give you great pleasure. Please read these operating instructions carefully before connecting or starting up the M-Dimmer. Improper use can damage the light or cause harm to people/animals/plants. If the M-Dimmer is not used properly, all warranty claims and the manufacturer's product liability expire.

**ATTENTION: only for LED lights of the Q series Gen. 2**  
This M-Dimmer is only suitable for operation on the following with the Q series models: **Q3W, Q3WL, Q4W, Q4WL, Q5W, Q6W.**

Never connect to lights with daisy chain output!  
Never connect to other cables / distributors.

## Commissioning:

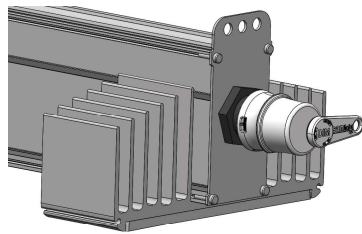
1. Connect the M-Dimmer to the three-pin socket of the LED light
- Note: since the M-Dimmer can be set using a magnet, there should be no external magnetic fields in its vicinity. A minimum distance to mains cables of 30 cm is recommended.



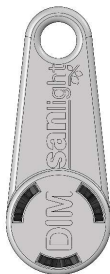
The M-Dimmer is supplied by the LED light and is only active if the LED light is also switched on.

Dimmer temperature range: 0 - 70°C  
Supply +12V DC via LED light, max. 20mA  
Never connect to 230V AC.

2 different functions of the M-Dimmer can be set with the magnetic clip.  
To do this, hold the respective side of the clip approximately to the middle of the dimmer:



## To dim (white side to the dimmer):

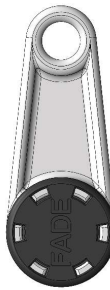


4 different power levels (100%, 80%, 60% and 40% of the nominal power of the light) can be set; the currently set power is displayed via 3 green LEDs:

Green LEDs	Status	Output
●●●	3 x constantly on	100%
●●○	2 x constantly on	80%
●○●	1 x constantly on	60%
○●○	All off	40%

## Fade in active (black side to the dimmer):

The output of the LED light is slowly increased when switched on. The lamp goes from 10% to 100% power or the respectively set DIM value in about 5 minutes (e.g. to 80% in about 4 minutes, to 60% in 3 minutes etc.)



Orange LEDs	Status	Function
●	Flashing	Fade in activated, power is slowly increased
●	Constantly on	Fade in turned on but not active
○	Constantly off	Fade in disabled

Attention: Magnetic Field: although the magnetic field of the magnetic clip is relatively weak, it can disturb or damage sensitive devices, e.g. the magnetic strip on credit cards. The magnetic clip contains an extremely robust ferrite magnet. It is insensitive to high temperatures.

# Betriebsanleitung SANlight M-Dimmer:

## Im Lieferumfang sind enthalten:

- 1 x M-Dimmer
- 1 x Magnetclip

## Einleitung:

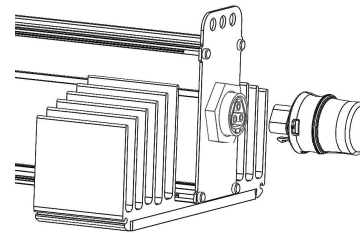
Mit dem Kauf des SANlight M-Dimmers haben Sie sich für eine optimale Ergänzung zu Ihrer LED-Leuchte der Q-Serie entschieden, welche Ihnen viel Freude bereiten wird. Bitte lesen Sie diese Betriebsanleitung aufmerksam durch bevor Sie den M-Dimmer anschließen oder in Betrieb nehmen. Durch falsche Verwendung können Schäden an der Leuchte oder an Menschen/Tieren/Pflanzen entstehen. Bei nicht fachgerechter Verwendung des M-Dimmers erlischt jeglicher Garantieanspruch sowie die Produkthaftung des Herstellers.

**ACHTUNG: nur für LED-Leuchten der Q-Serie Gen. 2**  
Dieser M-Dimmer eignet sich ausschließlich für den Betrieb an folgenden Modellen der Q-Serie: **Q3W, Q3WL, Q4W, Q4WL, Q5W, Q6W.**

Keinesfalls an Leuchten mit Daisy-Chain Ausgang anschließen!  
Keinesfalls an sonstige Kabel / Verteiler anschließen.

## Inbetriebnahme:

1. Den M-Dimmer an die dreipolige Buchse der LED-Leuchte anstecken
- Hinweis: da der M-Dimmer über einen Magneten eingestellt

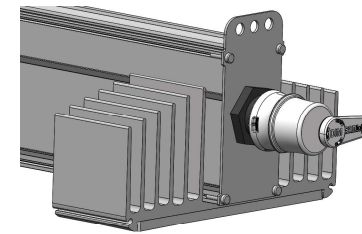


werden kann sollten keine externen Magnetfelder in dessen Nähe sein. Zu Netzleitungen wird ein Mindestabstand von 30cm empfohlen.

Der M-Dimmer wird von der LED-Leuchte versorgt und ist nur aktiv, wenn auch die LED-Leuchte eingeschaltet ist.

Temperaturbereich Dimmer: 0 – 70°C  
Versorgung +12V DC über LED-Leuchte, max. 20mA  
Keinesfalls an 230V AC anschließen.

Mit dem Magnetclip können 2 verschiedene Funktionen des M-Dimmers eingestellt werden.  
Dazu die jeweilige Seite des Clips ungefähr mittig an den Dimmer halten:



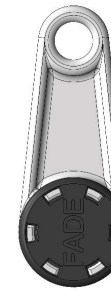
## Dimmen (weiße Seite zum Dimmer):



4 verschiedene Leistungsstufen (100%, 80%, 60% und 40% der nominalen Leistung der Leuchte) können eingestellt werden, Anzeige der aktuell eingestellten Leistung über 3 grüne LEDs:

grüne LEDs	Status	Leistung
●●●	3 x konstant ein	100%
●●○	2 x konstant ein	80%
●○●	1 x konstant ein	60%
○●○	Alle aus	40%

## Fade In aktiv (schwarze Seite zum Dimmer):



Beim Einschalten wird die Leistung der LED-Leuchte langsam erhöht. Die Lampe ist in ca. 5 Minuten von 10% auf 100% Leistung bzw. den jeweils eingestellten DIM Wert (z.B. in ca. 4 Minuten auf 80%, in 3 Minuten auf 60%...)

orange LEDs	Status	Funktion
●	blinkend	fade in aktiviert, Leistung wird langsam erhöht
●	konstant ein	fade in eingeschaltet, aber nicht aktiv
○	konstant aus	fade in deaktiviert

Achtung Magnetfeld: obwohl das Magnetfeld des Magnetclips relativ schwach ist, kann es empfindliche Geräte stören oder beschädigen, z.B. den Magnetstreifen auf Kreditkarten. Der Magnetclip enthält einen äußerst robusten Ferrit-Magneten. Dieser ist unempfindlich gegenüber hohen Temperaturen.